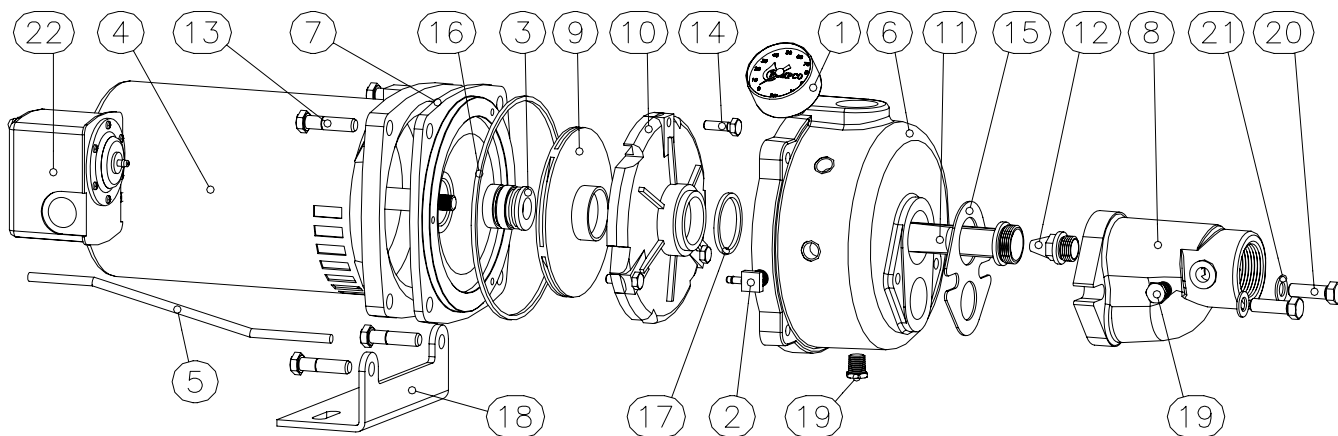


PIÈCES DE REMPLACEMENT POMPE CENTRIFUGE CONVERTIBLE - série GSR



Pièce	Numéro commande	Description	MODÈLES			Prix détail suggéré
			GSR-50	GSR-75	GSR-100	
1	023-0130	Manomètre PG-1002-4B	1	1	1	3.50
2	023-0570	Raccord d'insertion VT229-4-4	1	1	1	3.50
3	124-0120	Joint mécanique (modèle 2000)	1	1	1	6.40
4	151-2230	Moteur 1/2 C.V. bride carrée (SF1.6)	1			208.90
4	151-2240	Moteur 3/4 C.V. bride carrée (SF1.0)		1		220.80
4	151-2260	Moteur 1.0 C.V. bride carrée (SF1.0)			1	261.30
5	242-0500	Tuyau polyéthylène MV-4040-1 (13")	1	1	1	0.60
6	310-0010	Corps de la pompe	1	1	1	90.00
7	310-0020	Plaque du joint mécanique	1	1	1	51.00
8	310-0030	Corps d'éjecteur surface / profondeur	1	1	1	46.20
9	310-0040	Impulseur 1/2 C.V.	1			41.40
9	310-0045	Impulseur 3/4 C.V.		1		41.40
9	310-0050	Impulseur 1 C.V.			1	41.40
10	310-0060	Diffuseur	1	1	1	39.50
11	310-0070	Tube de venturi court 29/64"	1			11.40
11	310-0080	Tube de venturi court 32/64"		1		11.40
11	310-0085	Tube de venturi court 34/64"			1	11.40
11	310-0090	Tube de venturi long 22/64"		1	1	11.70
11	310-0092	Tube de venturi long 23/64"	1			11.70
11	310-0094	Tube de venturi long 24/64"	1			11.70
12	310-0110	Bec 14/64"		1	1	11.70
12	310-0105	Bec 15/64"	1			11.70
12	310-0100	Bec 16/64"	1	1	1	11.70
13	310-0120	Boulon hex. plaqué 3/8"-16 X 1 1/2"	4	4	4	0.50
14	310-0140	Boulon hex. 1/4"-20 X 7/8"	3	3	3	1.00
15	310-0160	Joint de l'éjecteur	1	1	1	2.20
16	310-0180	Joint torique carré du corps/pompe	1	1	1	3.50
17	310-0200	Joint torique du diffuseur	1	1	1	1.00
18	310-0230	Base de pompe	1	1	1	23.10
19	522-3510	Bouchon en laiton 1/4" NPT	2	2	2	1.10
20	522-4215	Boulon hex. plaqué 3/8"-16 x 1 1/4"	2	2	2	0.60
21	522-5313	Rondelle 5/16"	2	2	2	0.20
22	661-0124	Interrupteur de pression FTG-10TU 30-50	1	1	1	31.50