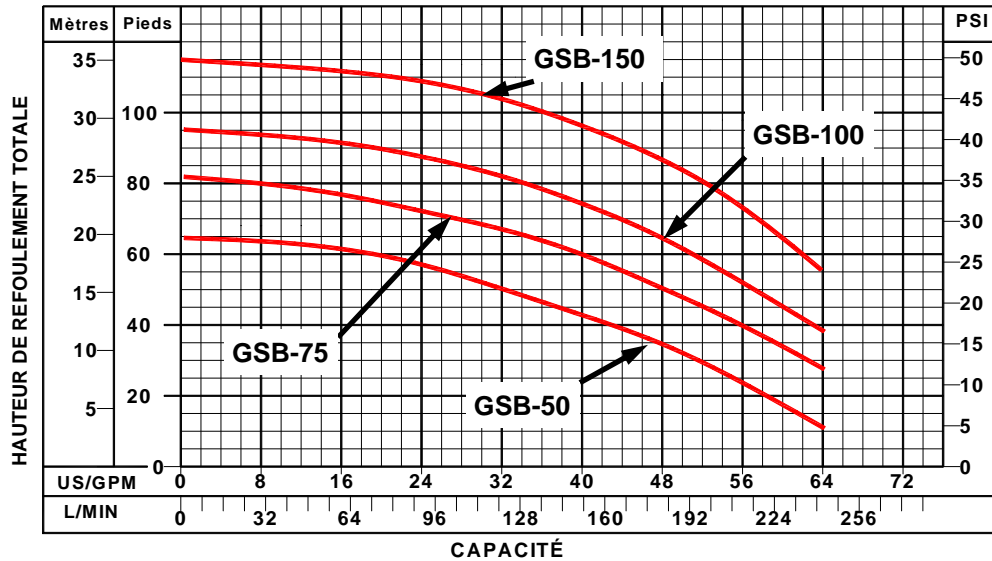
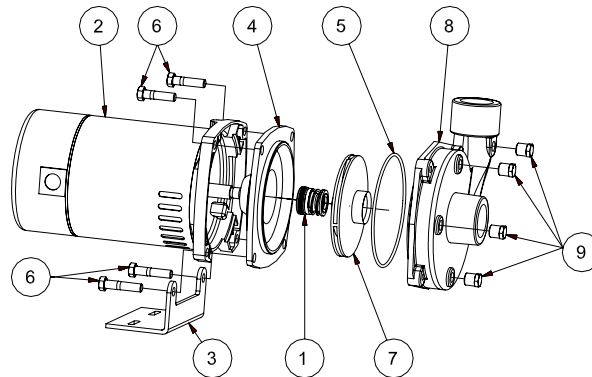


COURBES DE POMPAGE - MODÈLE GSB



PIÈCES DE REMPLACEMENT POMPE CENTRIFUGE - série GSC/GSB



Pièce	Numéro de commande	Description	MODÈLES						Prix détail suggéré
			GSC			GSB			
			50	75	100	50	75	100	
1	124-0120	Joint de pompe modèle 2000	1	1	1				6.40
1	124-0130	Joint de pompe 2000V (haute tem.)				1	1	1	12.00
2	151-2120	Moteur 1/2 C.V. bride carrée 115/230 Volts		1			1		235.10
2	151-2150	Moteur 3/4 C.V. bride carrée 115/230 Volts	1			1			300.60
2	151-2180	Moteur 1 C.V. bride carrée 115/230 Volts			1			1	331.00
3	310-0230	Base de la pompe	1	1	1	1	1	1	23.10
4	511-0015	Support du moteur "Puma"	1	1	1	1	1	1	71.00
5	515-0020	Joint torique 5 1/2 x 5 1/4 x 1/8	1	1	1	1	1	1	3.20
6	515-0075	Boulon hex. plaqué 3/8"-16 x 1 3/4"	4	4	4	4	4	4	0.60
7	517-0030	Impulseur GSC-50 4.218"	1						43.90
7	517-0040	Impulseur GSC-75 4.610"		1					43.90
7	517-0050	Impulseur GSC-100 4.875"			1				43.90
7	517-0101	Impulseur GSB-50 bronze 4.010"				1			234.90
7	517-0102	Impulseur GSB-75 bronze 4.578"					1		234.90
7	517-0103	Impulseur GSB-100 bronze 4.934"						1	234.90
8	517-0065	Corps de la pompe "GSC"	1	1	1	1	1	1	106.00
9	522-3510	Bouchon hex. en laiton 1/4" N.P.T.	4	4	4	4	4	4	0.60